



Насосы

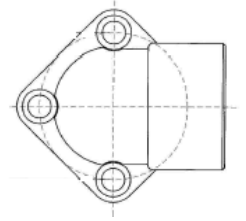
СОЕДИНИТЕЛИ НАСОСОВ С ЭЛЕКТРОДВИГАТЕЛЕМ

ОМТ

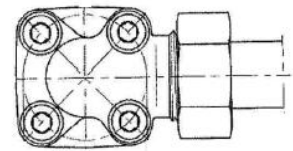
Артикул	Серия насоса	Мощность электродвигателя
LS-160	0,5	0,25-0,37
LS-210	0,5	0,55-0,75
LS-161	1P	0,25-0,37
LS-211	1P	0,55-0,75
LS-201	1P	1,1-1,5
LS-250	1P	2,2-4
LS-162	GHP1	0,25-0,37
LS-212	GHP1	0,55-0,75
LS-202	GHP1	1,1-1,5
LS-251	GHP1	2,2-4
LS-311	GHP1	5,5-9
LS-203	GHP2	0,55-0,75
LBS-21	GHP2-BK1	0,55-0,75
LS-203	GHP2	1,1-1,5
LBS-21	GHP2-BK1	1,1-1,5
LS-252	GHP2	2,2-4
LBS-23	GHP2-BK1	2,2-4
LS-300	GHP2	5,5-9
LBS-26	GHP2-BK1	5,5-9
LS-256	GHP3	2,2-4
LBS-25	GHP3-BK1	2,2-4
LS-303	GHP3	5,5-9
LSB-27	GHP3-BK1	5,5-9
LBS-32	GHP3-BK1	11-15

Муфты ОМТ

Артикул	Серия насоса	Мощность электродвигателя
ND-1	0,5	0,25-0,37
ND-4B	0,5	0,55-0,75
ND-2	1P	0,25-0,37
ND-5A	1P	0,55-0,75
ND-70A	1P	1,1-1,5
ND-11	1P	2,2-4
ND-3A	GHP1	0,25-0,37
ND-6C	GHP1	0,55-0,75
ND-70C	GHP1	1,1-1,5
ND-12A	GHP1	2,2-4
ND-901A	GHP1	5,5-9
ND-7	GHP2	0,55-0,75
ND-202	GHP2-BK1	0,55-0,75
ND-10	GHP2	1,1-1,5
ND-203	GHP2-BK1	1,1-1,5
ND-13	GHP2	2,2-4
ND-206	GHP2-BK1	2,2-4
ND-16	GHP2	5,5-9
ND-210	GHP2-BK1	5,5-9
ND-15	GHP3	2,2-4
ND-61E	GHP3-BK1	2,2-4
ND-17	GHP3	5,5-9
ND-211	GHP3-BK1	5,5-9
ND-43E	GHP3-BK1	11-15

**Фланец
ОМТ**


Артикул	Артикул насоса
1P3/8" (RPA 1-38)	Серия 1P
1P1/2" (RPA 1-12)	Серия 1P
3/8"x30 (RPA 1-38)	Серия GHP1, GHP2**6-9
1/2"x30 (RPA 1-12)	Серия GHP1, GHP2**6-9
1/2"x40 (RPA 2-12)	Серия GHP2** 10-50
3/4"x40 (RPA 2-34)	Серия GHP2** 10-50
1"x51 (RPA 3-151)	Серия GHP3** 66, GHP3** 94-135 фланец
1"x56 (RPA 3-156)	Серия GHP3**30-60, GHP3**80
1 1/4"x62 (RPG 4-114)	Серия GHP3**94-135 фланец на входе


**Фланец
VOSS**

Артикул	Артикул насоса
BFW 12-PL/LK35	Серия GHP2BK1
BFW 22-PL/LK40	Серия GHP2BK1
BFW 28-PL/LK40	Серия GHP2BK1
BFW 35-PL/LK40	Серия GHP2BK1
BFW 35-PL/LK55	Серия GHP3BK1
BFW 42-PL/LK55	Серия GHP3BK1
BFW 16-PS/LK35	Серия GHP2BK1
BFW 20-PS/LK35	Серия GHP2BK1
BFW 20-PS/LK55	Серия GHP3BK1
BFW 25-PS/LK55	Серия GHP3BK1
BFW 30-PS/LK55	Серия GHP3BK1

**Опорные
подшипники
ОМТ**

Артикул	Артикул насоса
SP-U1P	Серия 1P
SP-2	Серия GHP2
SP-3M	Серия GHP3

**Втулки
ОМТ**

Артикул	Артикул насоса
B-U1P	Серия 1P
B-2U	Серия GHP2
B-3	Серия GHP3